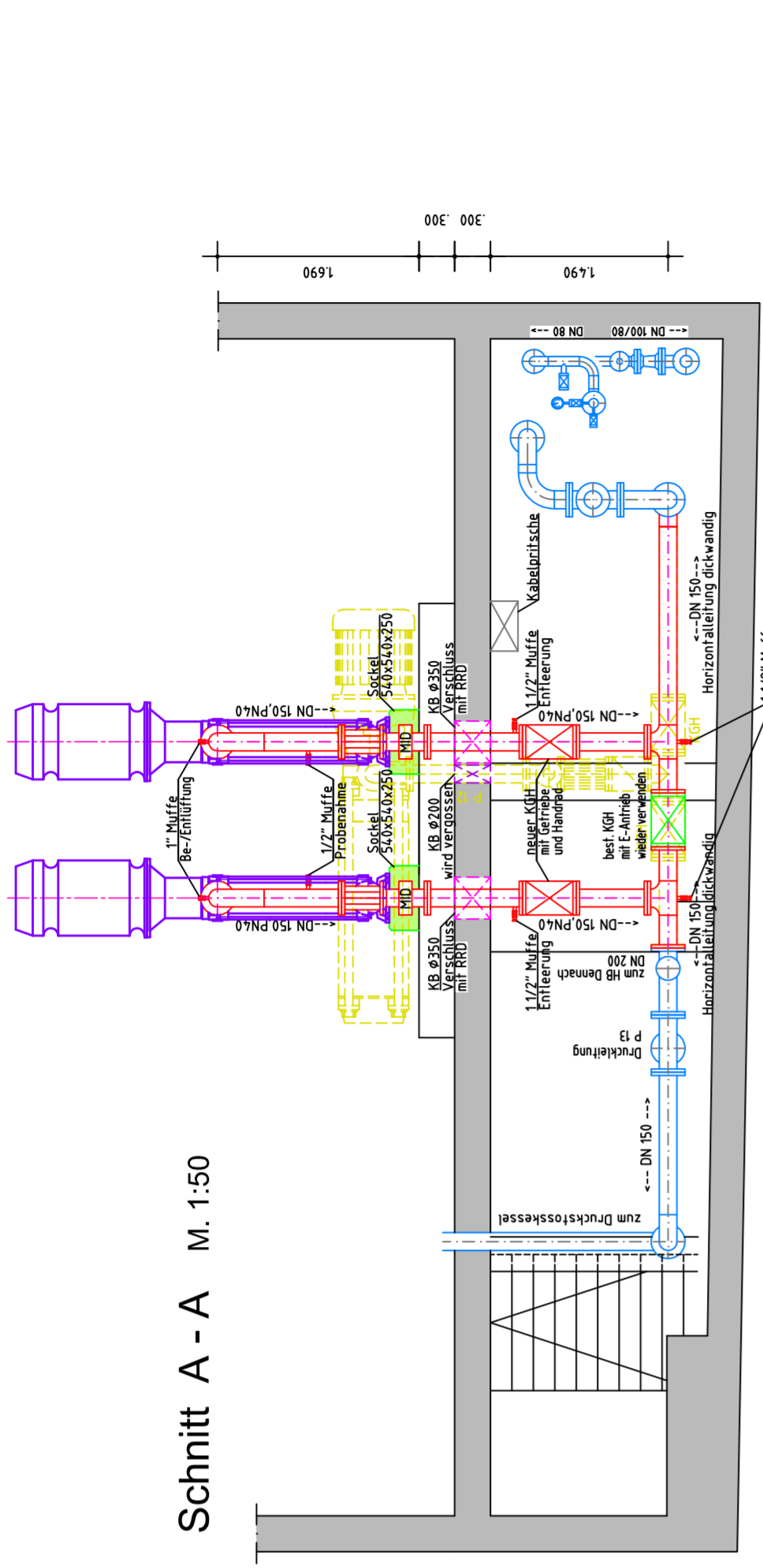
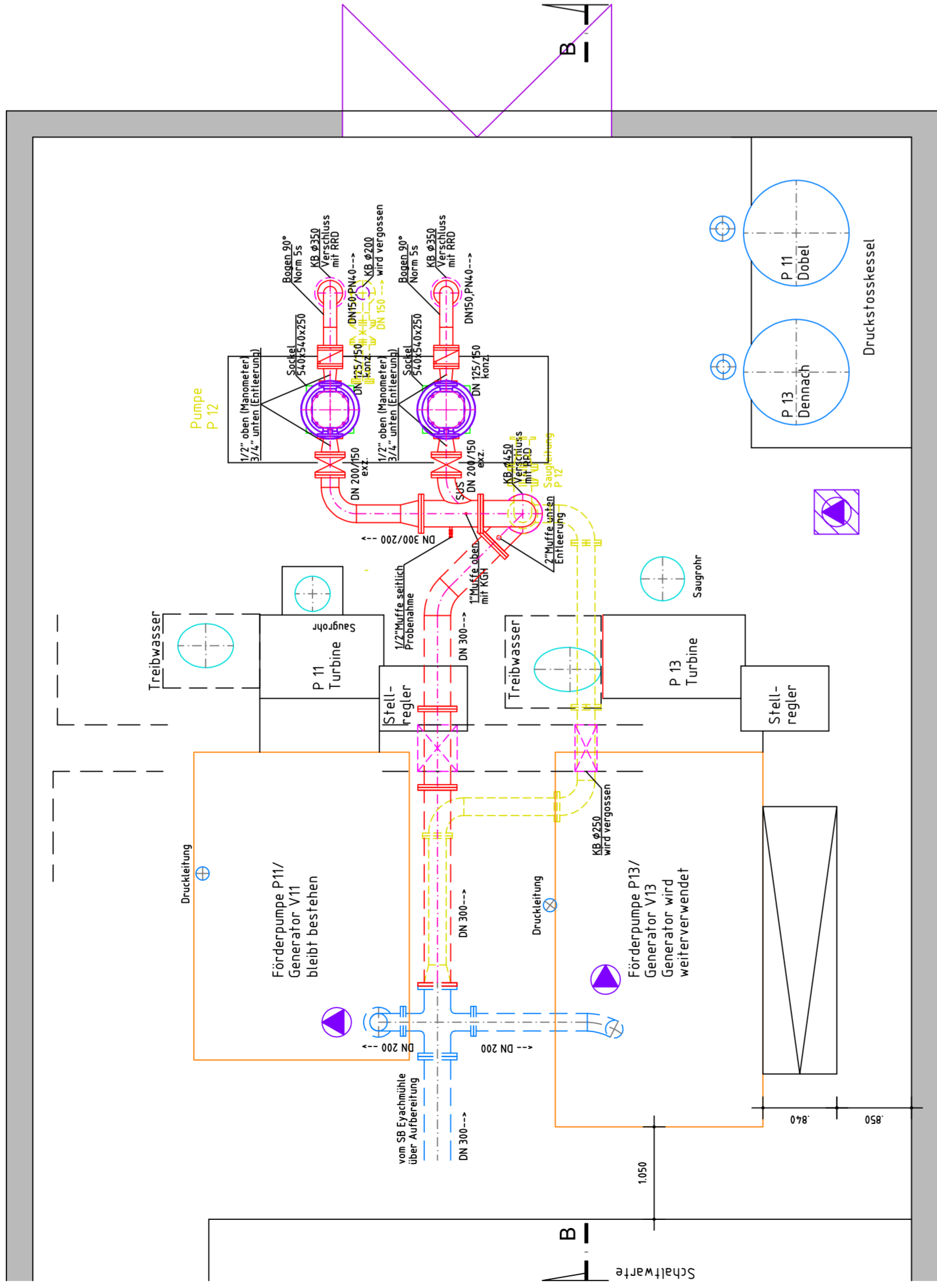
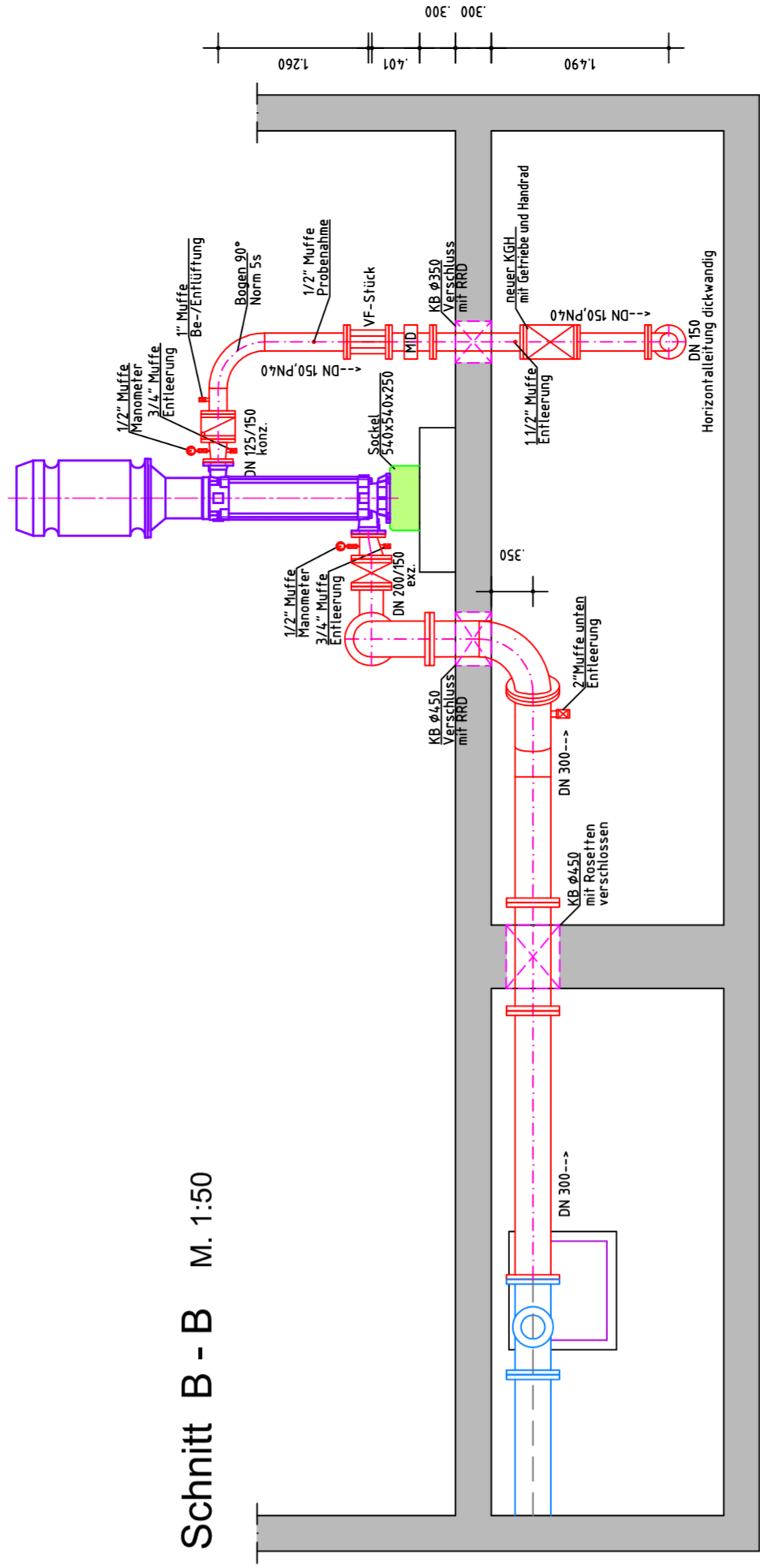


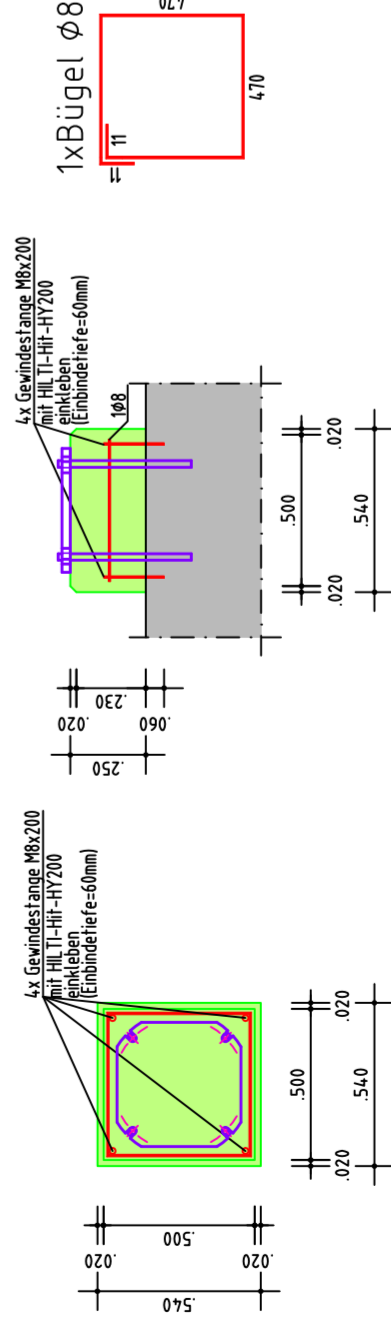
Schnitt A - A M. 1:50



Schnitt B - B M. 1:50



Fundamentbewehrung M. 1:25



Fundamente
Beton C25/30, XC3
C_{nom} = 35mm
Betonstahlgüte: B500B

c		
b		
a	Vogl	18.12.2018
	Index	Name
		andere Pumpen entsprechend Entscheidung vom 12.12.2018
		Ergänzung/Änderung

ALWIN EPPLER
Ingenieurbüro ALWIN EPPLER GmbH & Co. KG · Gartenstraße 9 · 72280 Dorsten
Tel. (07443) 9444-0 · Fax. (07443) 9444-50 · info@eppler.de · www.eppler.de

gezeichnet 05.07.2018
Name Kreis Calw
Datum
geprüft I.A.
Maßstab 1 : 50/25

Zweckverband Mannenbach-Wasserversorgung
Austausch Förderpumpe
Grundrisse und Schnitte

Zeichnung Nr. 76335.018.1a
Anlage

ALWIN EPPLER
Ingenieurleistungen im Fluss der Zeit